

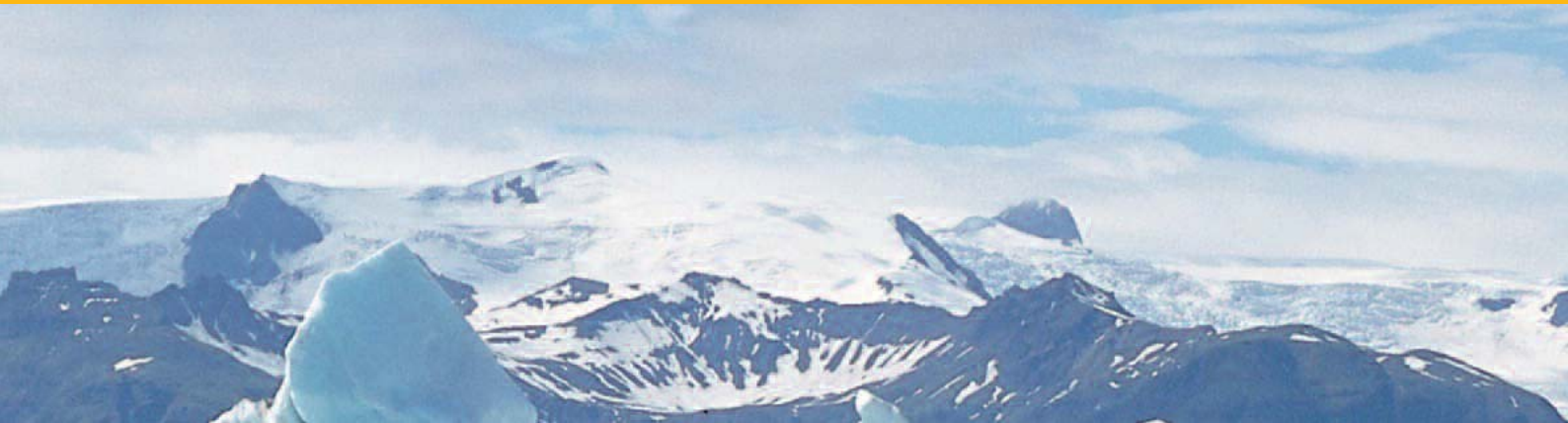


Weishaupt Sole/Wasser Kompakt Wärmepumpe

Leistung im Kompaktformat – Mit integriertem Trinkwasserspeicher

Das ist Zuverlässigkeit.

– **weishaupt** –



Weishaupt Sole/Wasser Kompakt Wärmepumpe Leistung im Kompaktformat

Die Sole/Wasser Kompakt Wärmepumpe bezieht die erforderliche Heizenergie aus der im Erdreich gespeicherten Umweltwärme. Die neuen Sole/Wasser Kompakt Wärmepumpen von Weishaupt vereinen intelligente Technik mit komfortablen Montagevorteilen.

Die neue Generation der Weishaupt Sole/Wasser Kompakt Wärmepumpen zeichnen sich nicht nur durch Leistungsfähigkeit aus, sie beanspruchen äußerst geringe Stellflächen.

Einfache Einbringung/Installation

Das Kältemodul kann komplett herausgenommen werden und erleichtert dadurch die Einbringung in den Heizraum erheblich.

In der anschlussfertigen Wärmepumpe sind die wichtigsten Komponenten des Heiz- und des Solekreislaufs sowie der Trinkwasserspeicher bereits integriert. Die Installation wird dadurch vereinfacht.

Kühlung

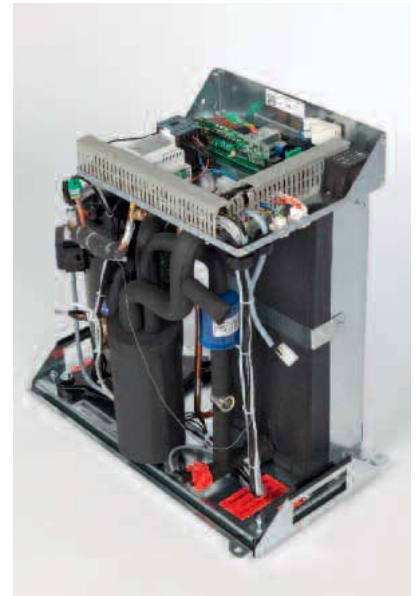
Die neuen Sole/Wasser Kompakt Wärmepumpen bieten optional die Voraussetzung Gebäude mit geringen Investitions- und Betriebskosten zu kühlen. Die passive Kühlung ist über die Fußboden- oder Wandheizung möglich. Auch die dynamische Kühlung über separate Gebläsekonvektoren kann realisiert werden.

Alles geregelt

Der integrierte Wärmepumpenmanager regelt, steuert und überwacht die komplette Anlage. Heizung, Kühlregler und Warmwasser sind auf die individuellen Bedürfnisse einstellbar und sorgen für einen hohen Komfort und energiesparende Betriebsweise.



Das Kältemodul lässt sich vor Ort leicht entnehmen und erleichtert so die Einbringung erheblich



Das Smart Grid Logo steht für die zukünftige Anbindungsmöglichkeit in intelligente Stromnetze

Smart Grid

Die Netzintegration regenerativen Stroms gehört zu den drängendsten Anforderungen der Energiewende. Die Lösung liegt in intelligenten Stromnetzen (Smart Grids).

Windräder und Solarzellen liefern Strom nur bei entsprechender Witterung.

Weht lange starker Wind, produzieren die Windparks besonders viel elektrische Energie, für die es nicht immer Abnehmer gibt. In Zeiten schwacher Nachfrage, z.B. nachts, entsteht so ein Überangebot an Strom, das die Stromnetze zu überlasten droht. Darum mussten in den letzten Jahren häufig erneuerbare Energien abgeschaltet werden.

Um diese Produktionsspitzen abzufangen werden Speichermöglichkeiten benötigt. Die neuen Sole/Wasser Kompakt Wärmepumpen sind bereit, im künftigen Smart Grid als solche Speicher zu dienen. Überschussstrom aus erneuerbaren Energien kann durch die intelligente Regelung als Wärmeenergie gespeichert werden.



Steckverbindungen für eine einfache und schnelle Montage / Demontage des Kältemoduls

Die Kennzeichen der Weishaupt Sole/Wasser Kompakt Wärmepumpen:

- Leistungsstarke Geräte in stabilem Gehäuse mit höchsten Leistungszahlen
- Integrierter Komfortregler
- Integrierte Heizkreis- und Solekreispumpen (Effizienzklasse A)
- Hochleistungs-Wärmetauscher
- Extrem leise durch:
 - mehrfache Schwingungsentkopplung und massive, geschlossene Bodenplatte
 - komplett schallgedämmtes Innengehäuse
 - Hochleistungs-Scrollverdichter ohne mechanisch bewegte Ventile
- Steckverbindungen für eine einfache und schnelle Montage / Demontage des Kältemoduls
- Der getrennte Transport von Hydraulik- und Kältemodul erleichtert die Installation:
 - 45° Maximalneigung für Kältemodul problemlos einzuhalten
 - Waagerechter Transport vom Hydraulikmodul ohne Kältemodul möglich
- Integrierte E-Heizung (6 kW) für Heizung / Trinkwasser
- Integrierter Trinkwasserspeicher (170 l) für hohen Warmwasserkomfort aus Edelstahl
- Das digitale Kältekreismanagement sorgt für höchste Effizienz und optimalen Betrieb
- Integrierter Wärmemengenzähler
- Betrieb ohne Pufferspeicher mit Smart RTC und gewährleisteten Mindestdurchfluss möglich

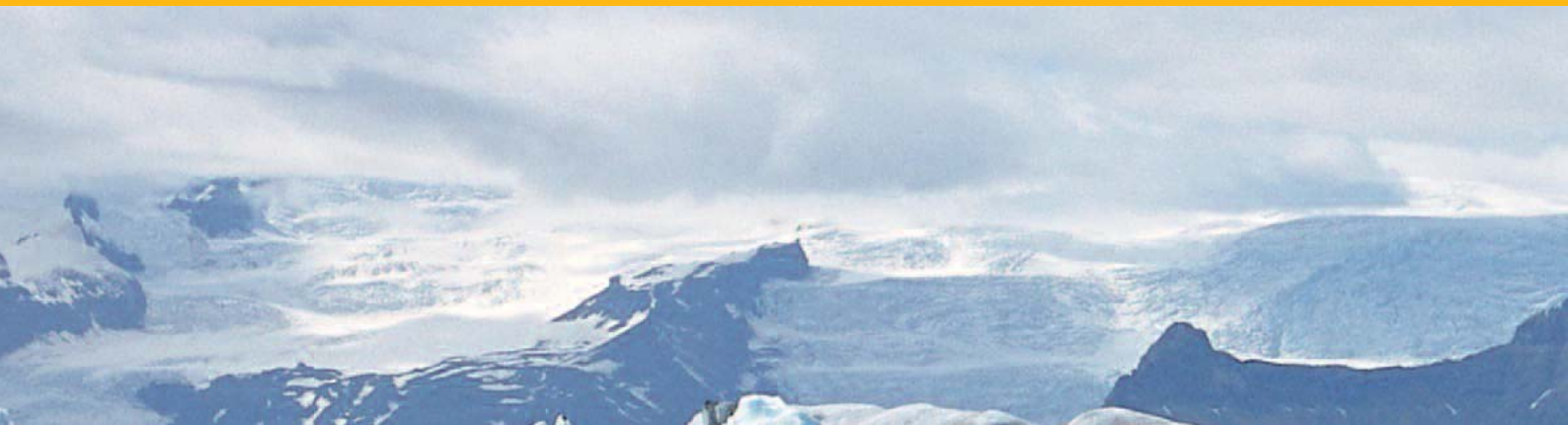
Technische Daten

Weishaupt Sole/Wasser Kompakt		WWP S6 IDT	WWP S8 IDT	WWP S11 IDT
Abmessungen (Höhe / Breite / Tiefe)	mm	2000 / 590 / 730	2000 / 590 / 730	2000 / 590 / 730
Gewicht Hydraulikmodul	kg	40	47	50
Gewicht Kältemodul	kg	170	170	170
Gewicht inkl. Verpackung	kg	210	217	230
Gewicht komplett befüllt	kg	382	390	404
Volumen Trinkwasserspeicher	l	170	170	170
Heizwasservorlauf	°C	bis 62	bis 62	bis 62
Wärmemengenzähler		integriert	integriert	integriert
Schallleistungspegel nach EN 12102	dB(A)	46	46	47
Kältemittel	Typ / kg	R410A / 2,5	R410A / 2,9	R410A / 3,3
Wärmeleistung / Leistungszahl bei B0/W35 nach EN 14511	kW / -	6,1 / 4,8	8,1 / 5,0	10,9 / 5,0
Trinkwassertemperatur im Wärmepumpenbetrieb	°C	50	50	50
Effizienzklasse A - Soleumwälzpumpe - Heizungsumwälzpumpe		serienmäßig serienmäßig	serienmäßig serienmäßig	serienmäßig serienmäßig
Umschaltventil von Heiz- auf Trinkwasserbetrieb		integriert	integriert	integriert

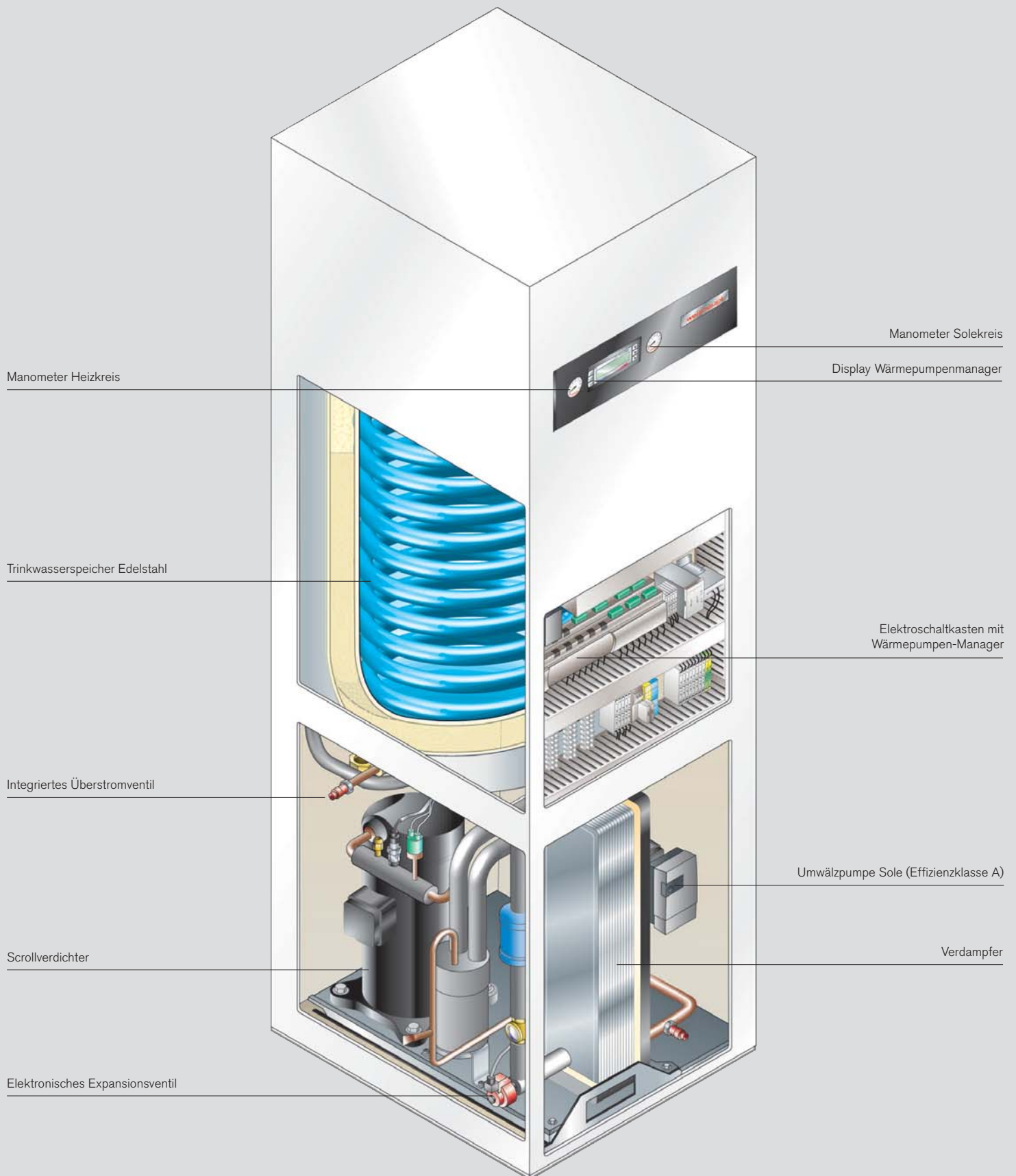
Max Weishaupt GmbH
 88475 Schwendi
 Telefon (073 53) 8 30
 Telefax (073 53) 8 33 58
www.weishaupt.de
www.weishaupt-wetter.de

Druck-Nr. 83213701, Januar 2013
 Änderungen aller Art vorbehalten.
 Nachdruck verboten.

–weishaupt–



Weishaupt Sole/Wasser Kompakt Wärmepumpe



Leistung im Kompaktformat

Das ist Zuverlässigkeit.

–weishaupt–